



**CAMERA di COMMERCIO INDUSTRIA ARTIGIANATO AGRICOLTURA MONZA BRIANZA**

**In Lombardia i prezzi degli alimentari rincarano in un anno del 1,2%, di più a Varese (+4,5%) e a Lecco (+3,6%). Spesa meno cara a Bergamo (-0,5%)**

## **CON IL CARRELLO DELLA SPESA PIENO, NELLE TASCHE DEI LOMBARDI RESTANO 30 EURO IN MENO RISPETTO A UN ANNO FA**

**Il risparmio è alla cassa se si sta attenti alle offerte: nei supermercati circa 1 prodotto acquistato su 3 è in promozione, con un risparmio per le famiglie dal 20% al 36%. Milano e Varese le città con il conto della spesa più “salato”, mentre Bergamo è più economica. I prezzi dei servizi al bar in un anno aumentano del +1,3% in Lombardia, in controtendenza Monza (-0,4%). Brescia la città più conveniente per fare colazione (2,26 euro) e per una serata in pizzeria (circa 8 euro).**

*Monza, 13 giugno 2014* Aumento contenuto per il carrello della spesa delle famiglie lombarde: si registra, infatti, l'1,2% in più rispetto allo scorso anno. In pratica, a parità di carrello, si tratta di circa 28 Euro in meno nelle tasche delle famiglie lombarde. Sei mesi fa l'aumento si attestava a +2,6%. Il risparmio è soprattutto alla cassa, se si sta attenti ai prodotti acquistati. Setacciando, infatti, le offerte si può risparmiare dal 20% al 36% mentre il ricorso alle promozioni nella grande distribuzione si mantiene intorno ai massimi storici, vale a dire il 30% dei prodotti venduti. Rincari in Lombardia anche per il costo dei servizi: le consumazioni al bar costano in media l'1,3% in più rispetto allo scorso anno, mentre un pranzo in pizzeria costa meno di 10 euro (+0,8% in un anno). Sono alcuni dei dati che emergono dalla **Rilevazione dei prezzi di alcuni beni e servizi di largo consumo a Monza e in Lombardia** realizzata dalla **Camera di Commercio di Monza e Brianza** con il coordinamento scientifico di REF Ricerche, presentata oggi presso la sede della Camera di commercio di Monza e Brianza.

***Il carrello della spesa a Monza ...*** vale mediamente 175 Euro. A Monza la variazione dei prezzi dei beni a largo consumo registrata rispetto allo scorso anno è leggermente più alta di quella regionale (+1,4% contro +1,2%). I rincari significano, a parità di carrello, 31 Euro in meno nelle tasche delle famiglie monzesi in un anno. Aumenta il prezzo della maggioranza dei generi alimentari, in particolare il tonno in olio d'oliva (+5,6%), l'olio extra vergine di oliva (4,5%), la pasta di semola di grano duro (+3,4%), il burro (+3,1%), le merende confezionate (+3,2%). Diminuiscono yogurt (-2,5%) e mozzarella (-2,0%) e tra i prodotti per l'igiene della persona cala il prezzo di dentifricio (-4,7% in un anno) e shampoo (-2,8%),

***...e nelle altre province lombarde*** Bergamo è la città più economica della Lombardia per il carrello della spesa (-6,7% rispetto alla media lombarda), seguono Como, Mantova, Cremona e Lodi. Milano e Varese le più care (rispettivamente +8,5% e +8,4% rispetto alla media regionale). Nell'ultimo anno, i prezzi degli alimentari crescono di più a Varese (+4,5%) e a Lecco (+3,6%), leggermente sopra la media lombarda anche Milano (+2,2%) e Monza (+1,4%). Bergamo è l'unica città in cui diminuiscono i prezzi (-0,5%).

***I prezzi dei servizi a Monza e in Lombardia*** I prezzi dei servizi al bar in un anno diminuiscono a Monza dello -0,4%, in controtendenza rispetto all'aumento del +1,3% in Lombardia. A Monza si abbassano anche i prezzi per un'uscita in pizzeria (in un anno -1,6%, contro +0,8% lombardo) e i prezzi dei servizi alla persona: andare dal parrucchiere per un uomo costa rispetto ad un anno fa l'8% in meno, per una donna il 6,8% in meno (in Lombardia rispettivamente +0,3% e +0,8%). Fare colazione al bar in Lombardia costa in media 2,34 euro: a Cremona è più cara (2,44 Euro), a Brescia, Pavia e Milano più economica (2,26 e 2,27 Euro).

Sotto la media lombarda anche Monza (2,31 euro). La pizza costa mediamente 9,64 Euro. Il pranzo in pizzeria costa di più a Pavia (11,21 Euro), di meno a Brescia (8,06 Euro).

**La variazione dei prezzi dei beni di largo consumo a Monza**  
Aprile 2014 - Aprile 2013

Ordine Prodotti	Misura	Monza	Lombardia	Italia	
1	Pane	€/Kg	1.0%	1.5%	0.9%
2	Pasta di semola di grano duro	€/Kg	3.4%	1.4%	-0.5%
3	Riso	€/Kg	2.6%	3.2%	0.9%
4	Farina	€/Kg	0.4%	0.2%	-0.2%
5	Biscotti frollini	€/Kg	0.2%	0.0%	-0.1%
6	Merenda preconfezionata	€/Kg	3.2%	1.8%	0.9%
7	Carne fresca bovino adulto	€/Kg	1.0%	1.8%	1.0%
8	Pollo fresco*	€/Kg	-	2.7%	2.2%
9	Carne fresca di suino	€/Kg	1.0%	0.7%	0.9%
10	Prosciutto crudo	€/Kg	1.1%	0.7%	0.8%
11	Mozzarella	€/Kg	-2.0%	0.4%	1.8%
12	Latte fresco	€/Lt	1.3%	3.1%	2.6%
13	Burro	€/Kg	3.1%	5.4%	5.1%
14	Yogurt	€/125gr.	-2.5%	-1.2%	0.1%
15	Parmigiano Reggiano	€/Kg	1.1%	1.0%	0.8%
16	Succo di frutta	€/Lt	0.1%	1.3%	0.0%
17	Acqua minerale	€/conf (6x1,5Lt)	-0.4%	-1.8%	0.2%
18	Bevanda	€/l	1.9%	-0.7%	0.9%
19	Olio extra vergine di oliva	€/Lt	4.5%	2.6%	1.7%
20	Tonno in olio d'oliva	€/Kg	5.6%	4.9%	3.5%
21	Uova di gallina	€/conf (6 uova)	0.7%	0.3%	1.0%
22	Caffè tostato	€/Kg	-0.1%	-3.6%	-1.9%
23	Zucchero	€/Kg	1.9%	-2.7%	-1.8%
24	Spinaci surgelati	€/Kg	2.9%	0.7%	1.4%
25	Pomodori pelati	€/Kg	3.0%	3.2%	3.0%
26	Shampoo	€/conf (250 ml.)	-2.8%	-1.4%	-0.2%
27	Detersivo per stoviglie a mano	€/Lt	3.3%	-1.7%	0.2%
28	Dentifricio	€/conf (100 ml.)	-4.7%	-1.2%	0.1%
<b>Totale</b>		<b>1.4%</b>	<b>1.2%</b>	<b>1.0%</b>	
<b>Variazione della spesa media annua</b>		<b>€ 31</b>	<b>€ 28</b>	<b>€ 23</b>	

\* La variazione non si può calcolare: l'Istat ha cambiato prodotto (dal pollo intero al petto di pollo)  
Fonte: elaborazioni REF Ricerche

**Fonte: Rilevazione dei prezzi di alcuni beni e servizi di largo consumo a Monza realizzata dalla Camera di Commercio di Monza e Brianza con il coordinamento scientifico di REF Ricerche**

**La variazione dei prezzi dei beni di largo consumo a Monza**

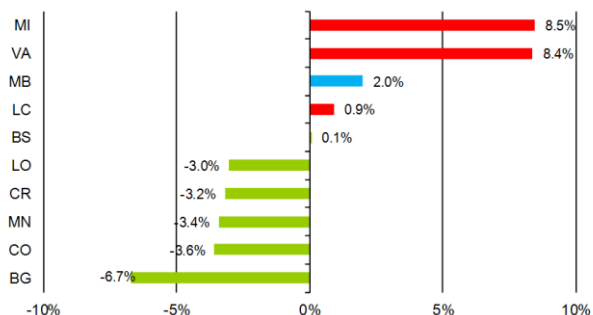
Ordine Prodotti	Misura	ultimo anno	1° sem.	2° sem.	
		Apr14/Apr13	Apr13/Ott13	Apr14/Ott 13	
1	Pane	€/Kg	1.0%	0.2%	0.8%
2	Pasta di semola di grano duro	€/Kg	3.4%	3.1%	0.3%
3	Riso	€/Kg	2.6%	-3.2%	6.1%
4	Farina	€/Kg	0.4%	4.1%	-3.6%
5	Biscotti frollini	€/Kg	0.2%	-0.3%	0.5%
6	Merenda preconfezionata	€/Kg	3.2%	5.4%	-2.1%
7	Carne fresca bovino adulto	€/Kg	1.0%	7.4%	-5.9%
8	Pollo fresco*	€/Kg	-	-	-
9	Carne fresca di suino	€/Kg	1.0%	3.2%	-2.1%
10	Prosciutto crudo	€/Kg	1.1%	1.2%	-0.1%
11	Mozzarella	€/Kg	-2.0%	-3.0%	1.0%
12	Latte fresco	€/Lt	1.3%	0.1%	1.2%
13	Burro	€/Kg	3.1%	1.1%	2.0%
14	Yogurt	€/125gr.	-2.5%	-4.1%	1.8%
15	Parmigiano Reggiano	€/Kg	1.1%	0.0%	1.1%
16	Succo di frutta	€/Lt	0.1%	-1.3%	1.3%
17	Acqua minerale	€/conf (6x1,5Lt)	-0.4%	1.0%	-1.3%
18	Bevanda	€/l	1.9%	3.7%	-1.7%
19	Olio extra vergine di oliva	€/Lt	4.5%	8.7%	-3.9%
20	Tonno in olio d'oliva	€/Kg	5.6%	2.1%	3.4%
21	Uova di gallina	€/conf (6 uova)	0.7%	3.2%	-2.5%
22	Caffè tostato	€/Kg	-0.1%	-0.6%	0.5%
23	Zucchero	€/Kg	1.9%	3.6%	-1.7%
24	Spinaci surgelati	€/Kg	2.9%	4.7%	-1.7%
25	Pomodori pelati	€/Kg	3.0%	-4.7%	8.0%
26	Shampoo	€/conf (250 ml.)	-2.8%	-0.2%	-2.6%
27	Detersivo per stoviglie a mano	€/Lt	3.3%	3.5%	-0.2%
28	Dentifricio	€/conf (100 ml.)	-4.7%	-2.3%	-2.5%
<b>Totale</b>		<b>1.4%</b>	<b>1.8%</b>	<b>-0.4%</b>	

\* La variazione non si può calcolare: l'Istat ha cambiato prodotto (dal pollo intero al petto di pollo)  
Fonte: elaborazioni REF Ricerche

**Fonte: Rilevazione dei prezzi di alcuni beni e servizi di largo consumo a Monza realizzata dalla Camera di Commercio di Monza e Brianza con il coordinamento scientifico di REF Ricerche**

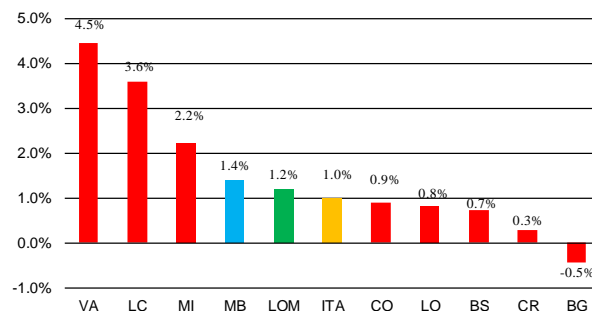
## Il carrello della spesa

**Posizionamento rispetto al paniere Lombardia**  
(Aprile 2014)



Fonte: elaborazioni REF Ricerche

**La variazione dei prezzi dei beni di largo consumo in Lombardia**  
(Aprile 2013 - Aprile 2014)

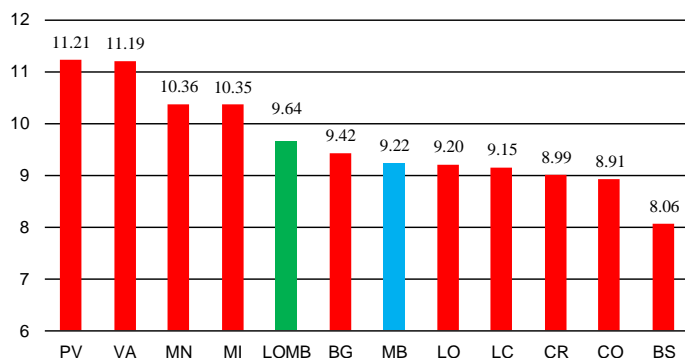


Fonte: elaborazioni REF Ricerche

**Fonte: Rilevazione dei prezzi di alcuni beni e servizi di largo consumo a Monza realizzata dalla Camera di Commercio di Monza e Brianza con il coordinamento scientifico di REF Ricerche**

### I livelli dei prezzi in Lombardia: il pasto in pizzeria

(Euro - Aprile 2014)

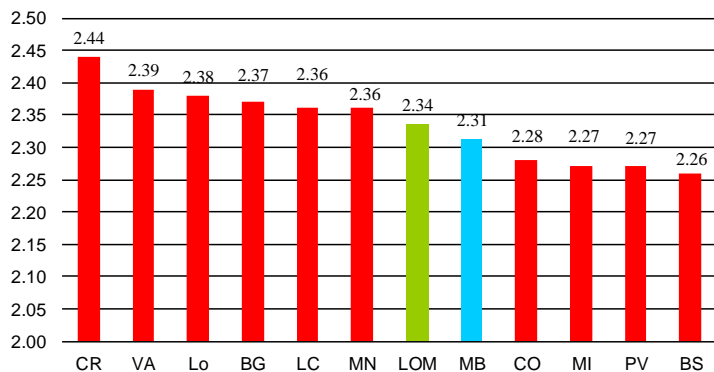


Fonte: elaborazioni REF Ricerche

**Fonte: Rilevazione dei prezzi di alcuni beni e servizi di largo consumo a Monza realizzata dalla Camera di Commercio di Monza e Brianza con il coordinamento scientifico di REF Ricerche**

### I livelli dei prezzi in Lombardia: la colazione - cappuccino e brioché

(Euro - Aprile 2014)



Fonte: elaborazioni REF Ricerche

**Fonte: Rilevazione dei prezzi di alcuni beni e servizi di largo consumo a Monza realizzata dalla Camera di Commercio di Monza e Brianza con il coordinamento scientifico di REF Ricerche**